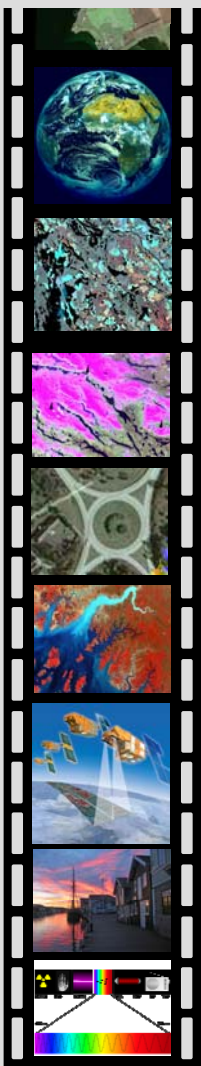
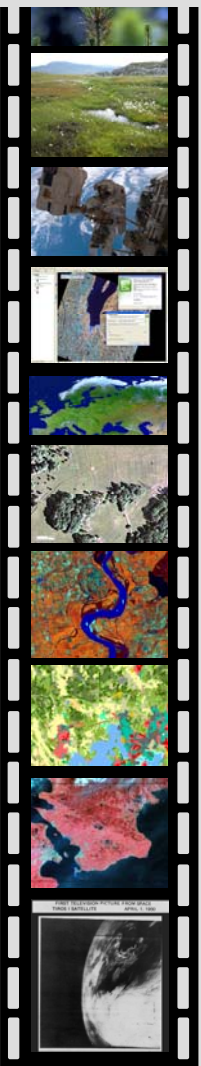


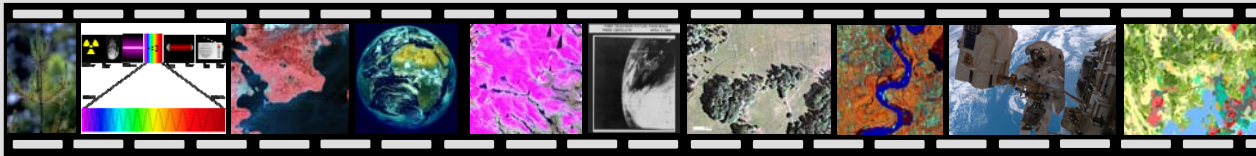
Program

# FJÄRRANALYSDAGARNA

2009

10-11 mars





Tisdag 10 mars 2009

<b>09.00</b>	<b>Buss avgår från Cityterminalen</b>
<b>10.00 – 10.40</b>	<b>Registrering och välkomstkaffe</b>
<b>10.40 – 11.00</b>	<b>Fjärranalysdagarna öppnas – Per Tegnér, Rymdstyrelsen</b>
<b>11.00 – 12.30</b>	<b>Plenarpresentationer</b>
	- Fjärranalys i klimatarbetet – K-G Karlsson, SMHI
	- Satellitdatabasen SACCESS - en succé? - Jörgen Hartnor, Lantmäteriet
	- Rymdstyrelsens nationella fjärranalysprogram, forskningsdelen och användardelen med snabbspåret - Kristine Dannenberg och Robert Lundin, Rymdstyrelsen

<b>12.30 – 13.40</b>	<b>Lunch</b>
----------------------	--------------

<b>13.40 – 15.00</b>	<b>Block1 (fem parallella sessioner)</b>
----------------------	--

<b>1.1 Svenska och europeiska användarprojekt till lands och till sjöss (Konferenslokal 5E)</b>	<b>1.2 Forskning om miljö och klimat (Konferenslokal 5A)</b>	<b>1.3 Nya tekniker och presentationsverktyg för användning av satellitdata (HB Kongressen)</b>	<b>1.4 Fjärranalys i urbana miljöer (Konferenslokal 6E)</b>	<b>1.5 Fjärranalys i jord- och skogsbruk (Lilla kongressen hus 7)</b>
Jordobservation som verktyg inom europeisk och svensk försvarspolitik – Christer Andersson, FOI	The ESA-China Dragon Program: Satellite Monitoring of Urban Sprawl in China – Yifang Ban, KTH	Effektivare molnmask – Ian Spence, Spacemetric	RISK-EOS, ur ett svenskt användarperspektiv – Michael Ledwith, Metria	Monitoring of World Heritage Tropical Forests UNESCO – Mikael Egberth, SLU
Corine Land Cover uppdatering i Sverige – Mats Halling, Lantmäteriet	Satellit- och meteorologibaserad undersökning av snö för rennäringens behov – Cecilia Johansson, Uppsala Universitet och Eirik Malnes, NORUT	Dataförsörjning från kommande EO-satelliter – Hans Jonsson, Metria	Förbättrad marklägesbild med förändringsanalys av högupplösta radarsatellitbilder – Johan Rasmusson, FOI	Uppdatering av blockdatabasen med stöd av satellitdata – Anders Forsberg, Jordbruksverket
Landtillämpningar inom sjunde ramprogrammet, geoland 2 och SAFER – Erik Willén, Metria	Kartering av biomassa i skog med SAR - förstudier för ESA:s kandidatmission BIOMASS – Lars Ulander, Gustaf Sandberg, Chalmers	geodata.se – Ulf Sandgren, Lantmäteriet	Hårdgjorda ytor som underlag för dagvattentaxa – Sara Wiman, Metria	Uppskattning av maltkornskvalitet – Mats Söderström, SWECO
Bättre kunskap om algblomningar med satellitdata – Bertil Håkansson, SMHI	Kollflöden i Sahel, markmätningar & skattningar med MODIS – Jonas Ardö, Lunds Universitet	Integration av laser och satellitbild – Simon Ahlberg, FORAN Remote Sensing	Fusion of Quick Bird/Radarsat SAR for urban land cover mapping – Yifang Ban, KTH	Övervakning av objekt med höga naturvärden – Kjell Wester, Vattenfall Power Consultant

<b>15.00 – 16.00</b>	<b>Kaffe och besök i posterutställningen samt tipsrunda utomhus med fjärranalysfrågor</b>
----------------------	---

<b>16.00 – 17.15 Block 2 (fem parallella sessioner)</b>				
2.1 Svenska och europeiska användarprojekt till lands och till sjöss (Konferenslokal 5E)	2.2 Forskning om miljö och klimat (Konferenslokal 5A)	2.3 Nya tekniker och presentationsverktyg för användningen av satellitdata (HB Kongressen)	2.4 Fjärranalys i vatten (Konferenslokal 6E)	2.5 Fjärranalys i jord- och skogsbruk (Lilla kongressen hus 7)
Kontinuerlig naturtypskartering av skyddade områden – Camilla Jönsson, Metria	SAR studier av "is-shelf" stabilitet, smältning och klimatförändringar på jordens största inlandsis – Ian Brown, Stockholms Universitet	Kartering av fjällvegetation med hjälp av satellitdata och fältdata från NILS – Heather Reese, SLU	Fjärranalys i konsekvensbedömning av strandekosystem vid ny reglering av Mälaren – Anna Koffman, Calluna och Sandra Wennberg, Metria	Naturvårdsbränningar i skogen för att gynna ett rikt biologiskt liv – Jemt-Anna Eriksson, Lst Dalarna och Mats Rosengren, Metria
Nya kNN-skattningar – Mats Nilsson, SLU	Testing three MERIS processors in Baltic Sea coastal areas – Christian Vinterhav och Susanne Kratzer, Stockholms Universitet	Automatisk registrering av satellitdata till ortofoton – Ian Spence, Spacemetric	Tillämpningar inom energisektorn, tex karteringar av snö och översvämningar – Kjell Wester, Vattenfall Power Consultant	Hur påverkar förändrade definitioner röjningsaktiviteter i betesmarken – Sofia Blom, Jordbruksverket
Polar View och nyttan för isbrytartjänsten – Ulf Gullne, Sjöfartsverket	Övervakning av vegetation med lågupplösande satellitdata – Lars Eklundh, Lunds Universitet	Rapid 3D Mapping – Kristian Lundberg, Saab Bofors Dynamics	Satellitperspektiv på miljöbrott – Henrik Forsblad, Rikspolisstyrelsen och Jonas Nilsson, Lst Uppsala	Lavkartering – Michael Gilichinsky, SLU
Kartering av hårdgjorda ytor i Europa – Erik Willén, Metria	Identifiering av slutavverkningar med hjälp av ALOS PALSAR data – Mats Nilsson, SLU	Kartering av jordbruksmark med höga naturvärden (HNV) i Sverige – Tobias Edman, Metria	Kartering av grunda havsbottnar – Petra Philipsson, Vattenfall Power Consultant	Köpstöd för skog – Aron Davidsson, Metria

**17.15 – 17.30 Fruktstund**

<p><b>17.30 – 19.00 Plenarpresentationer</b></p> <ul style="list-style-type: none"> <li>- Current Development of GMES/Kopernikus – Mikko Strahlendorff, GMES Byrån, EU-kommissionen</li> <li>- ESA's Earth Observation Programme – Stefano Bruzzi, ESA-EO direktoratet</li> <li>- European maritime operational observing systems: from projects to sustainable integrated services – Samuel Djavidnia, European Maritime Safety Agency (EMSA)</li> </ul>
---

**19.30 - Fördrink och gemensam middag**

**Onsdag 11 mars 2009**

<p><b>9.00 – 10.15 Plenarpresentationer</b></p> <ul style="list-style-type: none"> <li>- Klimatstudier i Antarktis med hjälp av in-situ och satellitdata – Melissa Chierici, Göteborgs Universitet</li> <li>- Från "EU Core Service" till nationella "Down stream service (Sea Track Web)" – Erik Liljas och Cecilia Ambjörn, SMHI</li> <li>- Samordningsuppdraget om GMES – Göran Boberg, Rymdstyrelsen</li> </ul>
---

**10.15 – 10.40 Kaffe och posterutställning**

<p><b>10.40 – 11.30 Plenarpresentationer</b></p> <ul style="list-style-type: none"> <li>- "Vattenkvalite.se", från forskning till fungerande tillämpning – Petra Philipsson, Vattenfall Power Consultant</li> <li>- Finlands fjärranalyspolicy och satellitdataanvändning – Yrjö Sucksdorff, Finlands miljöcentral</li> </ul>
---

**11.40 – 12.00 Avslutning och utvärdering**

**12.00 – 13.00 Lunch**

**13.30 Buss avgår till Cityterminalen**

### Syfte

Syftet med fjärranalysdagarna är, liksom för de tidigare uppskattade fjärranalysseminarierna, att sprida information om vad som pågår inom det svenska fjärranalysområdet. Fjärranalysdagarna är tänkta att bli en plattform där användare, tjänsteleverantörer och forskare/utvecklare träffas för att utbyta information och idéer samt så frön till nya samarbetsformer och projekt.

### Formen

Föredragningar i plenum kommer att varvas med parallella föredrag i mindre sessioner. Den gemensamma middagen som arrangeras på tisdagskvällen erbjuder ytterligare ett tillfälle till diskussion under trevliga former.

### Tid och Plats

Fjärranalysdagarna äger rum från kl 10.40 tisdagen den 10 mars 2009 till kl 13.30 onsdagen den 11 mars. Platsen är även denna gång Djurönäset utanför Stockholm, se [www.djuronaset.com](http://www.djuronaset.com).

### Transport

Gemensam transport kommer att ordnas för dem som önskar. Bussar kommer att avgå från Cityterminalen tisdag morgon kl 9.00 (leta på monitorerna efter buss mot Djurönäset). På onsdagen avgår bussarna från Djurönäset kl 13.30 och ankommer Cityterminalen ca 14.30. [www.cityterminalen.com](http://www.cityterminalen.com)

### Kostnad

Kostnaden för fjärranalysdagarna, inklusive middagen är 245 kr (exkl. moms). Betalning sker i receptionen på Djurönäset. Deltagarna svarar själva för logi och resa.

### Anmälan till fjärranalysdagarna

Anmälan till fjärranalysdagarna ska göras per e-post **senast 9 februari 2009** till Mona Lannerö på Rymdstyrelsen, [lannero@snsb.se](mailto:lannero@snsb.se). Använd separat blankett.

### Hotell

Övernattning sker på Djurönäset till en kostnad av 1090 kr (exkl. moms) och då ingår frukost. Observera att bokning av rum ska göras till Mona Lannerö i samband med anmälan. Betalning av rummen sker till Djurönäset på plats. Vid eventuell avbokning av rummet senare än 10 februari 2009 kommer hela kostnaden att debiteras.

### Utställning

I samband med fjärranalysdagarna kommer det att finnas en posterutställning där det finns möjlighet att visa upp din organisation, verksamhet, företag och aktuella projekt. Den som vill ställa ut meddelar detta samtidigt med anmälan till fjärranalysdagarna.

### Förtäring

Önskas någon form av specialkost ska det anges vid anmälan.

### Mer information

Denna information hittar du också på:  
[http://www.rymdstyrelsen.se/fa\\_seminarium\\_09.shtml](http://www.rymdstyrelsen.se/fa_seminarium_09.shtml)

### Tänk på

En av tisdagens programpunkter kommer att innebära utevistelse i ca 30 minuter. Detta betyder att man behöver ha varma kläder och lämpliga skor med sig.

### Kontakt

Frågor angående programinnehållet, kontakta:  
Göran Boberg, [boberg@snsb.se](mailto:boberg@snsb.se)

Praktiska frågor, kontakta:  
Louise Sjöstrand, [sjostrand@snsb.se](mailto:sjostrand@snsb.se) eller  
Mona Lannerö, [lannero@snsb.se](mailto:lannero@snsb.se) alla på Rymdstyrelsen.

### Programkommitté

Göran Boberg och Kristine Dannenberg, Rymdstyrelsen  
Erik Willén och Karin Larsson, Metria  
Ola Inghe, Naturvårdsverket  
Anders Person, Skogsstyrelsen  
Erik Liljas, SMHI

