

CORINE

**Co**ordination of **I**nformation  
on the **E**nvironment

Mats Halling, Lantmäteriet

LANTMÄTERIET



European Environment Agency's home page — EEA - Micros

Arkiv Redigera Visa Favoriter Verktyg Hjälp

Bakåt Sök Favoriter

Adress http://www.eea.europa.eu/

Google Sök

European Environment Agency 

Information in your language:  
Choose language

Climate change  
**Asia and Europe**  
23 Apr 2007  
Closer, more effective cooperation and discussion today as the EEA discusses its climate change policy. [More](#)

Celebrating Europe  
Treaty of Rome  
  
50<sup>th</sup> anniversary

Products in the spotlight  
EPER - The European Pollutant Emission Register  
  
Environmental management and  
**EEA offsets emissions! Standard' carbon price**  
19 Apr 2007  
Setting a trend in the way our own carbon offsetting scheme, the European Enviro 500 carbon offsets correspond to emissions for its air travel in travel of staff attending meetings in Denmark and invited guests

Networks  
EC-CHM - European Community Biodiversity Clearing-House Mechanism

## CORINE Land Cover

- CORINE initierat 1985 av EU
- EEA - Europeiska Miljöbyrån
- Detektera & dokumentera miljön – status och förändringar
- Jämförbara nationella databaser
- Uppdateringar regelbundet

## CORINE Land Cover

Uppdateringar regelbundet:

- CLC 1990 – ej Sverige
- CLC 2000 – uppdatering, första för Sverige
- CLC 2006 – förändringskartering  
CLC2006 Update, inom GMES Land Fast Track  
Service Precursor



LANTMÄTERIET



## CORINE Land Cover 2000

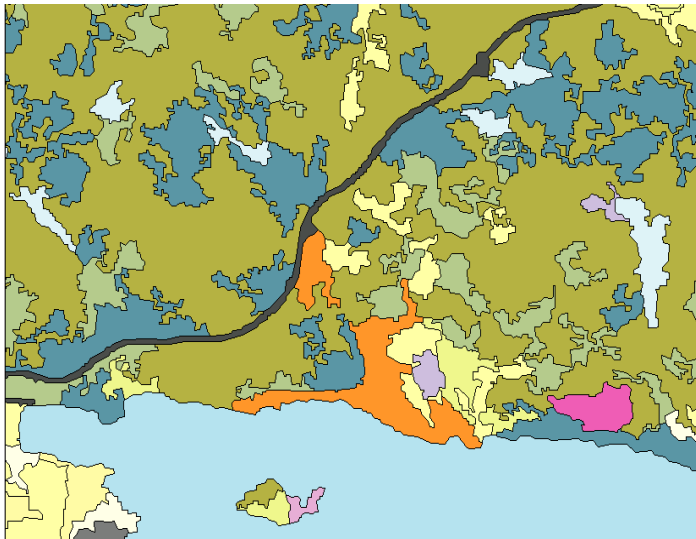
### Nationell nivå:

- GSD-Marktäckedata  
1-5 ha, 59 klasser



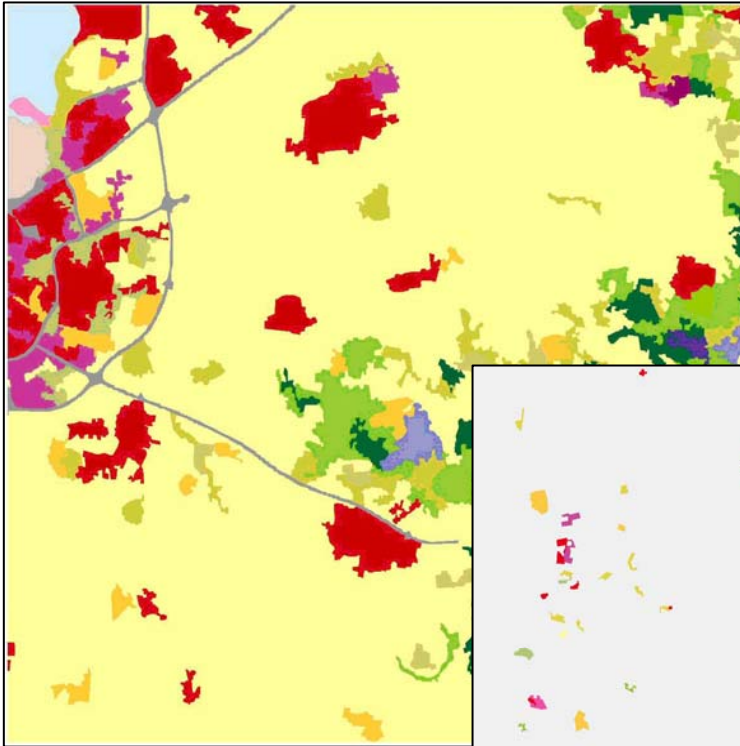
### EU nivå:

- CORINE Land Cover  
25 ha, 44 klasser  
(35 klasser i Sverige)



# CLC2006 Update

Förändringskartering 2000-2006  
Verifiering av högupplösta data



## Lite fakta

- Beställare är EEA  
European Environment Agency i Köpenhamn
- Beställningen har gått genom Naturvårdsverket till Lantmäteriet
- Projektet pågår jan 2007-september 2009
- Den nationella finansieringen är cirka 5 miljoner kronor som delas lika mellan Naturvårdsverket och Lantmäteriet
- Sverige gör förändringskartering och budgeten sätter ramarna för ambitionsnivån
- Ingen uppdatering av GSD-Marktäckedata

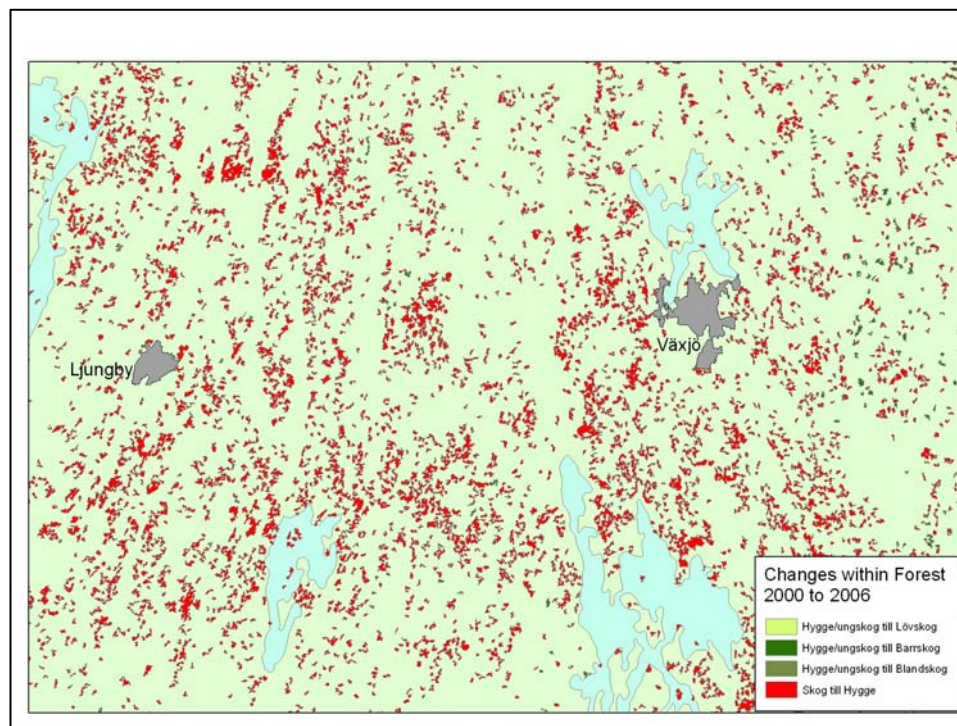


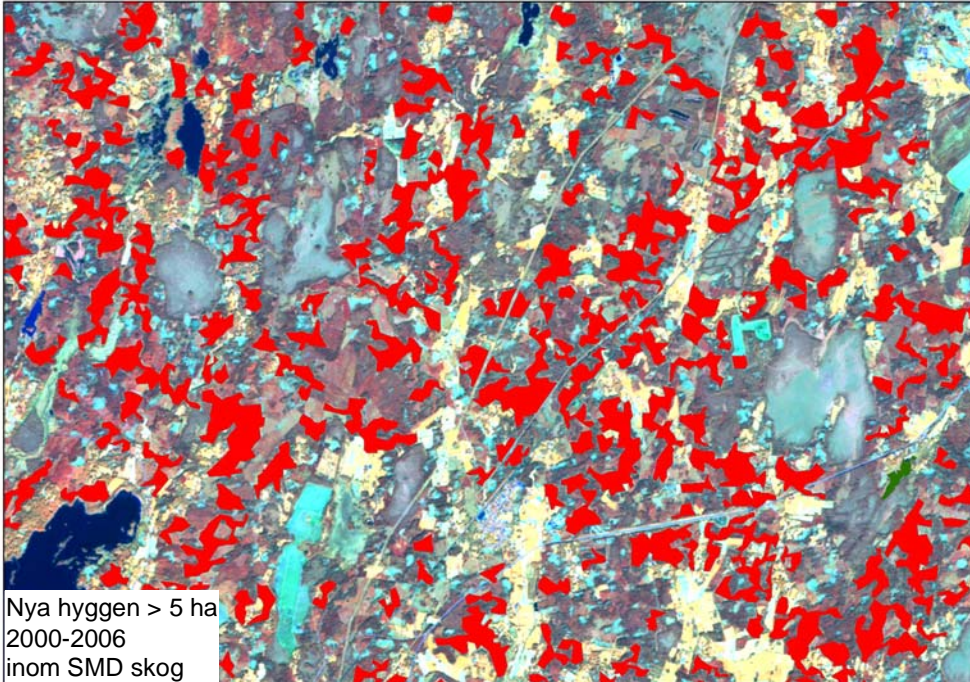
## Vad vi ska göra

- Kartera förändringar > 5 ha
- Visuell tolkning, med en hel del automatik
- Fokus på följande klasser:
  - \* Anlagda ytor
  - \* Hyggen och ny vuxen skog
  - \* Brandfält
  - \* Åker/betesmark
- Rätta fel i CLC2000
- Leverera områden med förändring till EEA

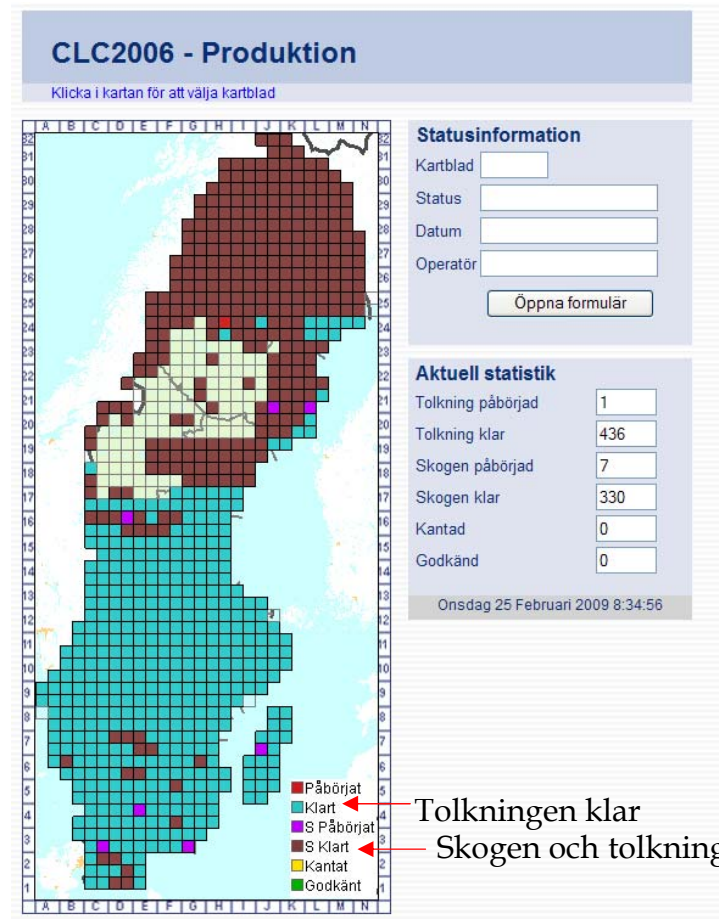


## Skogsförändringar >5 ha, 2000-2006

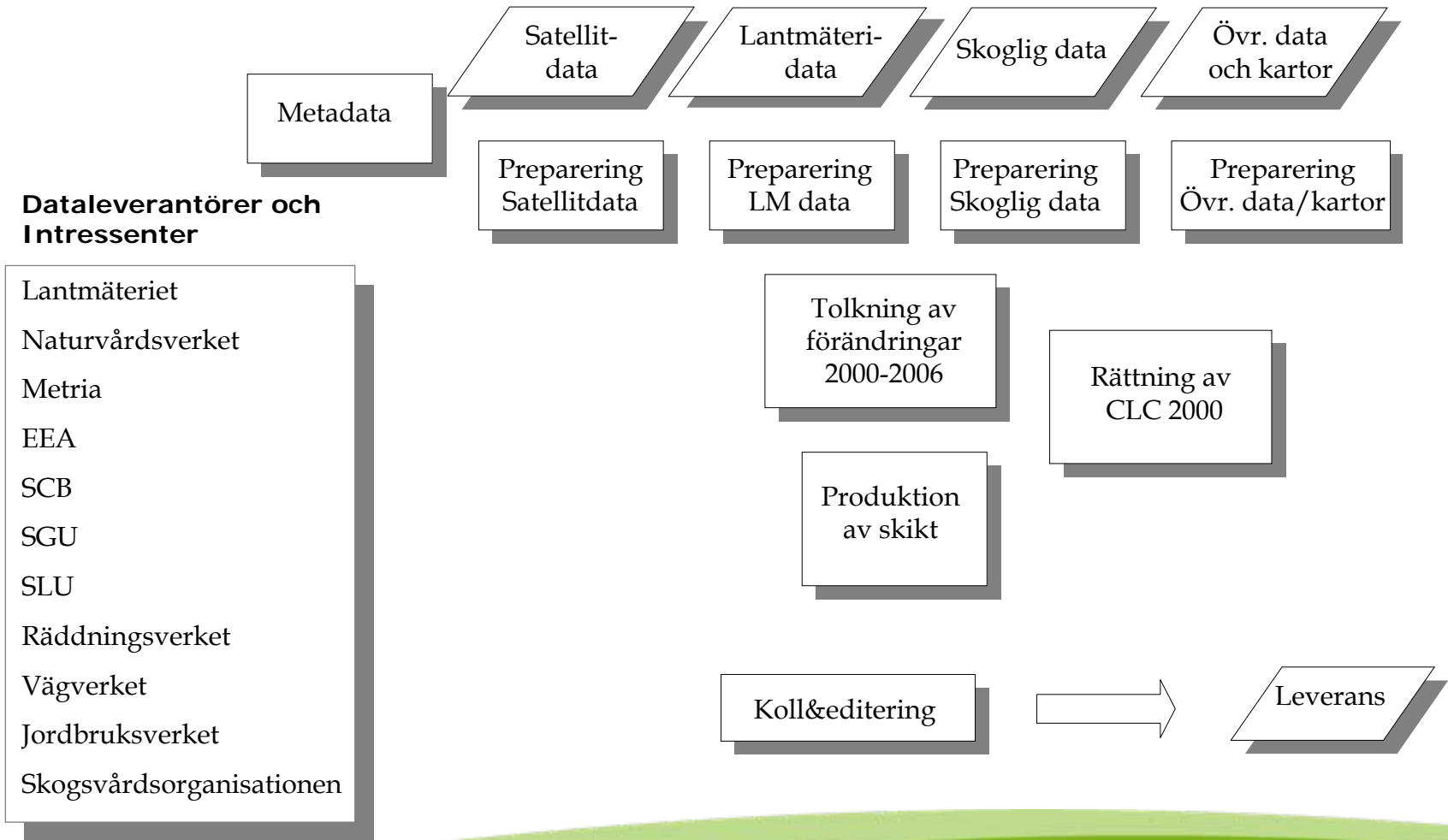




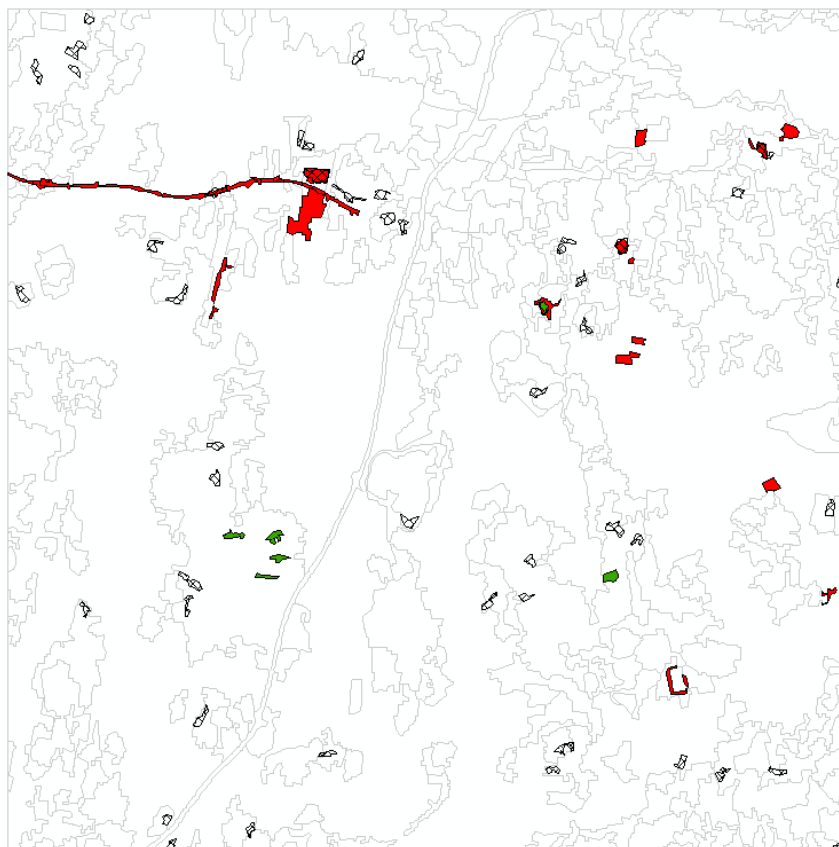
# Produktionsläget






# Produktionsflödet



## Exempel på blad med förändringar



Bladet innehåller ytor med förändringar som ny vuxen skog, hyggen och anlagda ytor.

-  Ny vuxen skog
-  Hyggen
-  Anlagda ytor

